

# AirLancer SN-LAN

## Montageanleitung

### Allgemeine Informationen zum Überspannungsschutz

Durch Blitzeinschlag verursachte Überspannungen führen regelmäßig zu teuren Schäden in der Netzwerkinfrastruktur. Um Ethernet- oder PoE-Ports vor Überspannungsschäden zu schützen, ist der Einsatz des AirLancer SN-LAN zwingend erforderlich. Hierbei ist zu beachten, dass jeder zu schützende Port separat mit einem Überspannungsschutz versehen wird.

### Hinweise zur Installation des Überspannungsschutzes

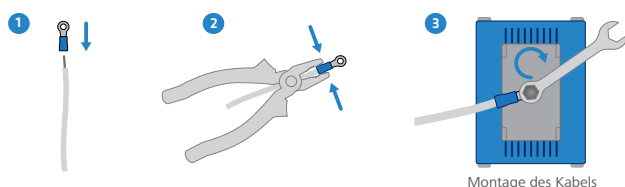
Beim Einsatz des Überspannungsschutzes wird vorausgesetzt, dass am Einsatzort ein durchgehendes Blitzschutzkonzept besteht. Hierzu gehören ein direkter Gebäudeblitzschutz nach VDE sowie eine blitzgeschützte Spannungsversorgung des Gerätes.

**Die Installation des Überspannungsschutzes darf nur von Fachpersonal ausgeführt werden.**

### Anschluss des AirLancer SN-LAN

Verbinden Sie den zu schützenden Ethernet- bzw. PoE-Port und den Port des AirLancer SN-LAN, der mit „Protected Side“ markiert ist, mit einem geeigneten Patchkabel. Verbinden Sie den Rest des Netzwerks mit dem Port des AirLancer SN-LAN, der mit „Unprotected Side“ markiert ist. Der AirLancer SN-LAN muss bei der Montage geerdet werden, damit er auftretende Überspannungen über das Erdungssystem des Gebäudes ableiten kann.

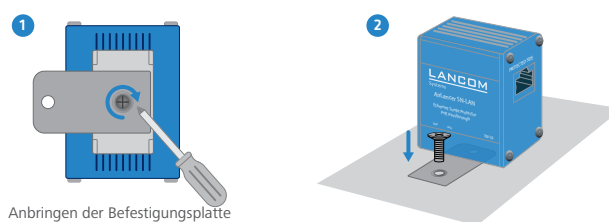
### Erdung mit geeignetem Kabel



Der Potenzialausgleich erfolgt über die Gebäudeerdung mittels einer PE-Leitung (Protective Earth, Schutzleiter – min. 1,5 mm<sup>2</sup> Cu). Verbinden Sie den beigefügten Kabel-

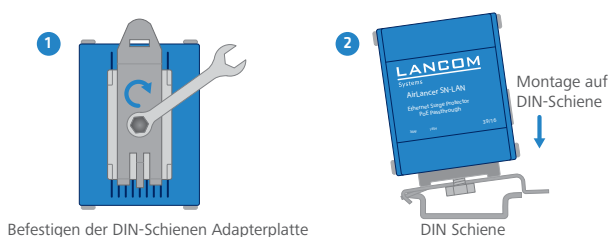
schuh mithilfe eines geeigneten Presswerkzeugs mit der PE-Leitung. Verbinden Sie dann den Kabelschuh zusammen mit beigefügter Sechskantschraube und Zahnscheibe mit dem Gehäuse des AirLancer SN-LAN. Achten Sie auf eine feste Verbindung. Verbinden Sie das andere Ende der PE-Leitung mit der Gebäudeerdung.

### Erdung mittels Flansch



Verbinden Sie den Flansch mittels der beigefügten Senkkopfschraube mit dem Gehäuse des AirLancer SN-LAN. Achten Sie darauf, die gesenkte Bohrung des Flansches zu verwenden. Achten Sie auf eine feste Verbindung. Befestigen Sie den Flansch auf einer fachgerecht geerdeten metallischen Fläche.

### Erdung über DIN-Schieneneinbau



Verbinden Sie den DIN-Schienenadapter mithilfe der beigefügten Sechskantschraube plus Zahnscheibe mit dem Gehäuse des AirLancer SN-LAN. Achten Sie auf eine ausreichend feste Verbindung. Befestigen Sie den AirLancer SN-LAN auf der DIN-Schiene.